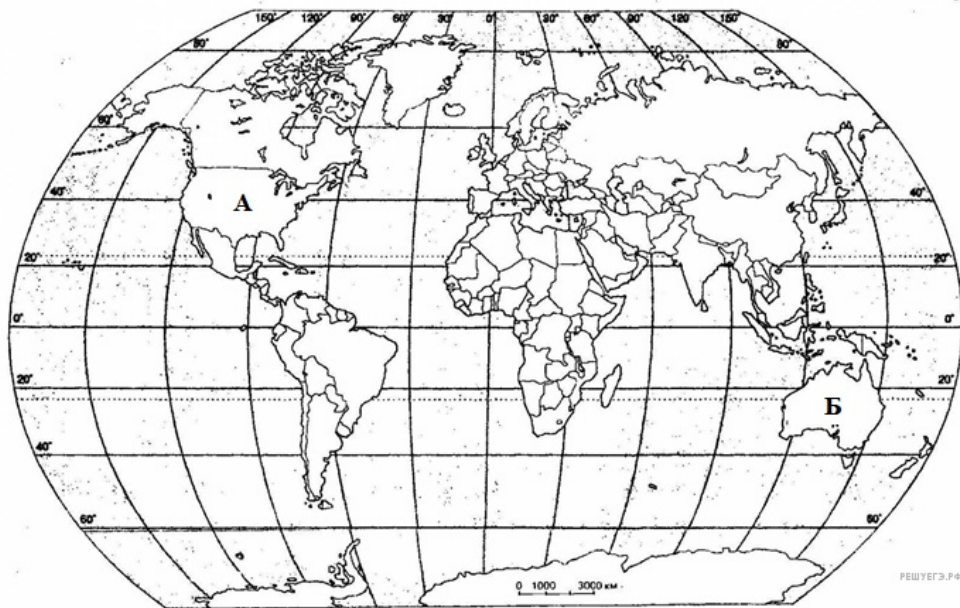


Вариант № 21877

1. Задание 1.1 № 41

Внимательно рассмотрите карту мира. На ней буквами А и Б отмечены два материка. Запишите названия материков в соответствующее поле.



Название материка А:	Название материка Б:
<input type="text"/>	<input type="text"/>

2. Задание 1.2 № 50

С каким из этих двух материков связаны открытия, совершенные путешественниками и исследователями, изображёнными ниже? Укажите название материка.

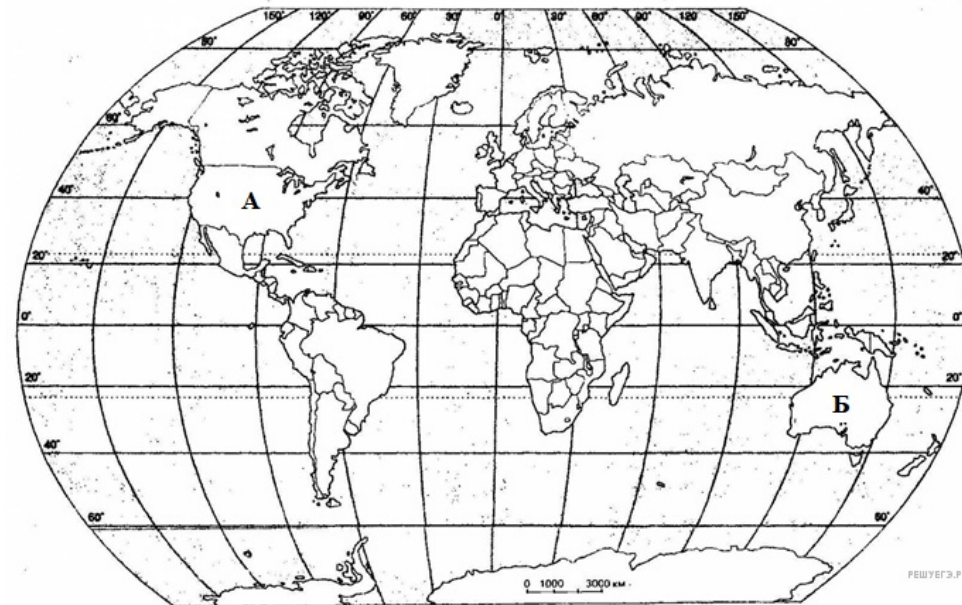


Абель Тасман

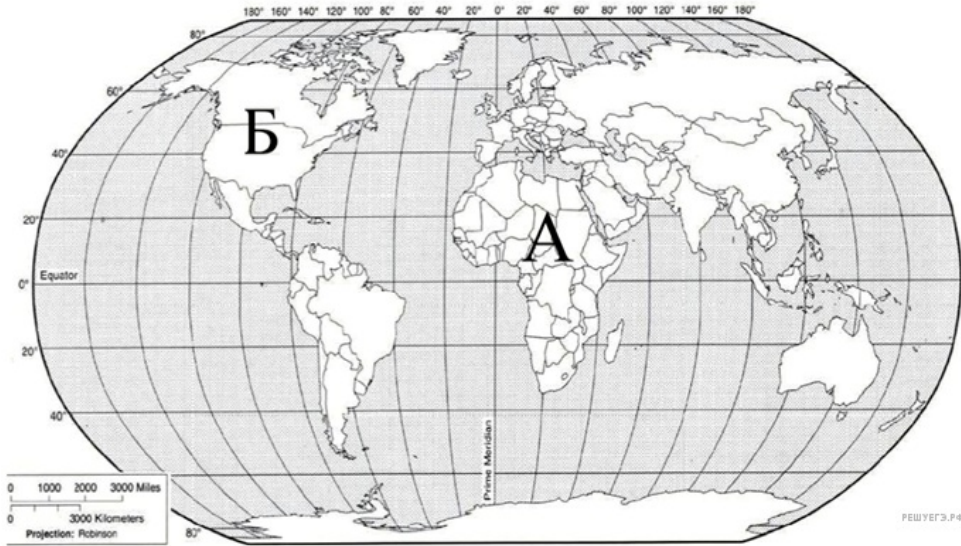


Джеймс Кук

Подпишите на карте названия океанов, которые омывают берега материка, названного вами.



3. Задание 2.1 № 151



Поставьте точки на карте по приведённым ниже координатам. Обозначьте эти точки соответственно цифрами 1 и 2.

Точка 1 — 5° ю. ш.; 35° в. д.

Точка 2 — 5° ю. ш.; 55° з. д.

В каком направлении от точки 2 находится точка 1?

#### 4. Задание 2.2 № 142

Точка 1 (5° ю. ш.; 35° в. д.) расположена на территории крупного географического объекта. Прочитайте текст, рассмотрите рисунок и укажите название этого географического объекта.

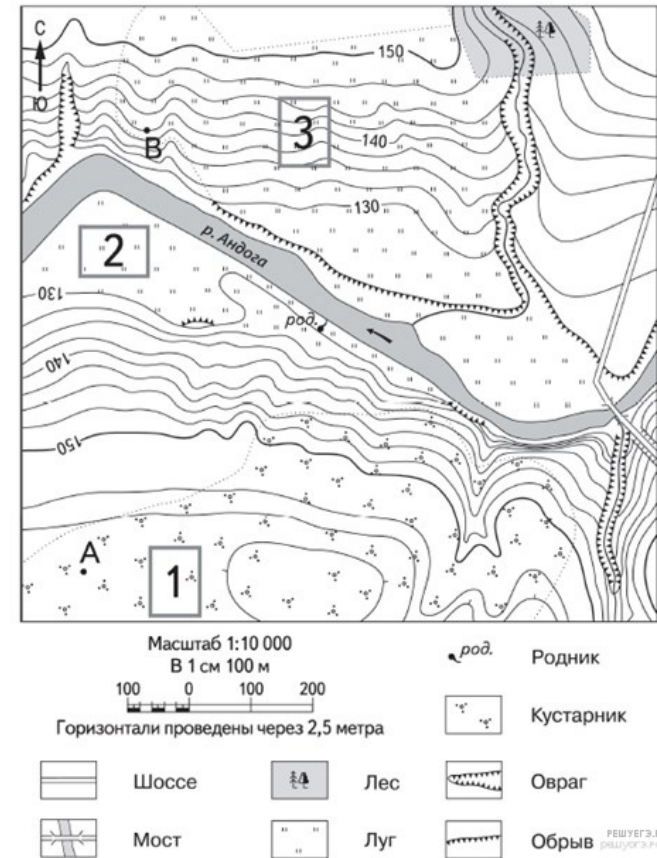


Это самая длинная и самая полноводная река мира с самым большим по площади речным бассейном. Находится она в области влажного и теплого климата. Начинается она высоко в горах и несёт свои воды во второй по величине океан Земли. В ее водах водится самая большая змея планеты, множество рыб, в том числе хищных. Кроме того, здесь можно встретить пресноводных дельфинов и самую большую кувшинку на Земле — викторию-регию. Укажите название географического объекта в именительном падеже.

#### 5. Задание 3.1 № 532

На каком берегу реки, расположен родник?

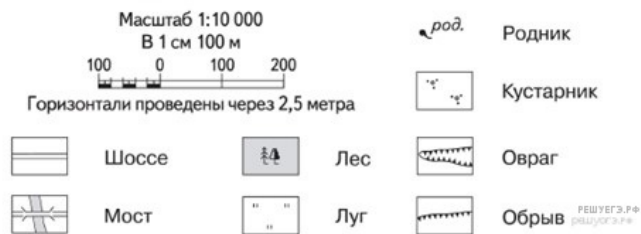
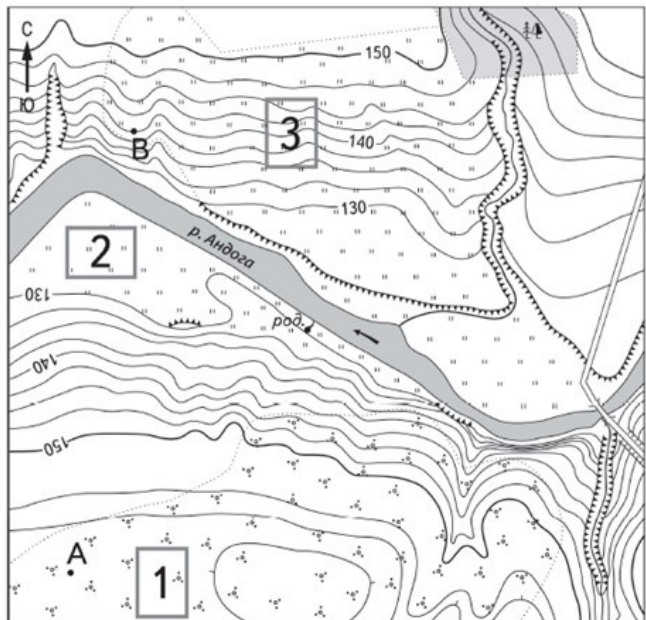
В какую сторону (направление стороны горизонта) от моста течет река Андога?



#### 6. Задание 3.2 № 523

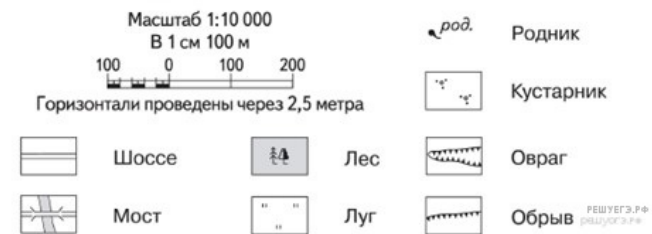
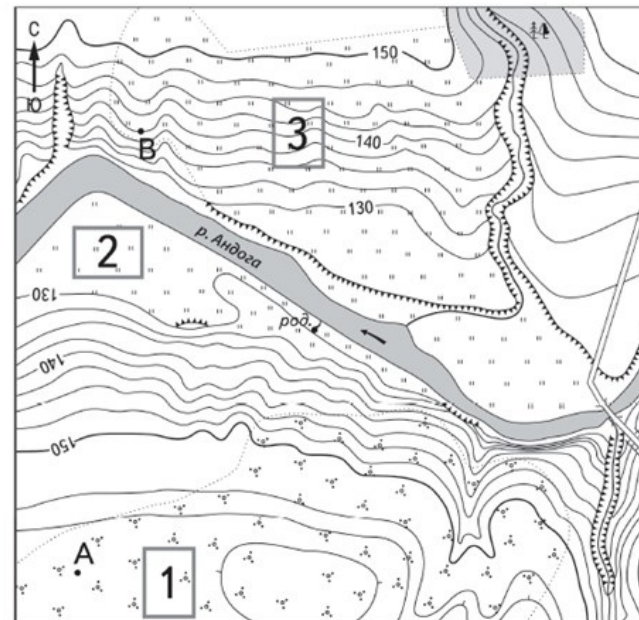
Определите расстояние между точками А и В по прямой. Для выполнения этого задания воспользуйтесь линейкой. Расстояние измерьте по центрам точек.

Ответ округлите до десятков метров и запишите без единиц измерения.



7. Задание 3.3 № 533

Какой из объектов, представленных на фотографиях, может быть сооружён на участке 3? Обоснуйте свой ответ.



А - футбольное поле



Б - канатная дорога

8. Задание 4.1 № 546

Разница во времени между городами Тверью и Норильском составляет +4 часа. На рисунках представлены показания часов в этих городах в тот момент, когда в Твери 10 часов утра. Запишите под

каждым рисунком, как отображается то же самое время на электронных часах в этих городах.

Занесите ответы в поля для ввода, отделяя часы от минут двоеточием.

Пример: 8:00.






9. Задание 4.2 № 547

Наталья живёт в Твери. Что она делает в указанное Вами время?



Используйте для ответа приведённый режим дня школьника.

В ответ запишите занятие из указанного списка.

Задания 4.2 и 4.3 используют в качестве источника информации условие задания 4.1. Используйте условие задания 4.1, чтобы решить текущее задание.

Условие задания 4.1: «Разница во времени между городами Тверью и Норильском составляет +4 часа. На рисунках представлены показания часов в этих городах в тот момент, когда в Твери 10 часов утра.»

РАСПОРЯДОК ДНЯ

07:00 — 07:05	Подъём
07:05 — 07:25	Утренняя зарядка
07:25 — 07:35	Гигиенические процедуры
07:35 — 08:05	Завтрак
08:10 — 08:25	Дорога в школу
08:30 — 13:15	Уроки в школе
13:20 — 13:35	Дорога домой
13:45 — 14:15	Обед
14:15 — 16:15	Занятия в кружке/секции
16:30 — 16:45	Полдник
16:45 — 18:15	Выполнение домашних заданий
18:30 — 19:30	Прогулка
19:45 — 20:15	Ужин
20:15 — 21:45	Просмотр телепередач, чтение книг, настольные игры
21:45 — 22:15	Подготовка ко сну
22:15 — 07:00	Ночной сон

10. Задание 4.3 № 556

Что в это же время делает её сверстница Светлана, которая живёт в Норильске, если она соблюдает тот же режим дня, что и Наталья?



Обоснуйте свой ответ.

Укажите, чем обусловлена разница во времени в разных частях Земли.

Задания 4.2 и 4.3 используют в качестве источника информации условие задания 4.1. Используйте условие задания 4.1, чтобы решить текущее задание.

Условие задания 4.1: «Разница во времени между городами Тверью и Норильском составляет +4 часа. На рисунках представлены показания часов в этих городах в тот момент, когда в Твери 10 часов утра.»

11. Задание 5.1 № 386

Установите соответствие между названиями природных зон и географическими особенностями, которые характерны для каждой из них. Для этого к каждой позиции первого столбца подберите соответствующую позицию из второго столбца.

**ГЕОГРАФИЧЕСКИЕ ОСОБЕННОСТИ**                      **ПРИРОДНЫЕ ЗОНЫ**

- А) почвы этой природной зоны самые плодородные;    1) пустыня  
 Б) преобладают грызуны и травянистая растительность;    2) степь  
 В) находится в жарком тропическом климате;  
 Г) много змей, черепах, пауков и почти нет растений;  
 Д) расположена в умеренном климатическом поясе;  
 Е) круглый год один и тот же сезон года

Запишите в таблицу выбранные цифры под соответствующими буквами.

Ответ:

А	Б	В	Г	Д	Е
<input type="text"/>	<input type="text"/>	<input type="text"/>	<input type="text"/>	<input type="text"/>	<input type="text"/>

**12. Задание 5.2 № 387**

Определите, в какой из ранее описанных природных зон (*пустыня, степь*) могли быть сделаны фотографии. Подпишите названия каждой природной зоны.



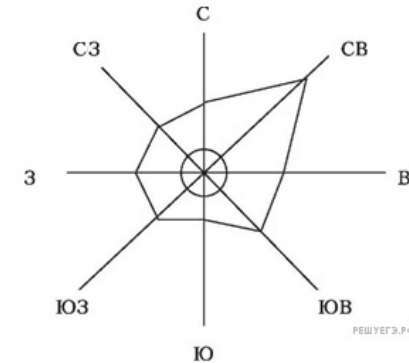
А —

Б —

**13. Задание 6.1 № 295**

На метеорологической станции одного из городов были проведены наблюдения за направлением ветра. По итогам этих наблюдений построили розу ветров. Рассмотрите розу ветров и ответьте на вопросы.

- Какой ветер чаще всего дул за период наблюдения?  
 В каком направлении дует этот ветер?



**14. Задание 6.2 № 296**

На каком рисунке знаками отображена погода в тот день, когда температура воздуха была самой низкой?

Укажите букву, которой обозначен этот рисунок. Составьте описание погоды в этот день.

А		+ 10 <sup>0</sup> C		25 %
Б		- 15 <sup>0</sup> C		80 %
В		+ 1 <sup>0</sup> C		45 %

**15. Задание 7 № 388**

- (1) Гидросфера – водная оболочка Земли. (2) Она состоит из вод Мирового океана, вод суши и водяного пара атмосферы. (3) Воды Мирового океана соленые. (4) Они включают в себя моря, заливы, проливы. (5) На них приходится более 96 % вод гидросферы. (6) Воды суши в основном пресные. (7) К ним относятся реки, озера, болота, подземные воды, ледники и многолетняя мерзлота. (8) Человек для своих нужд использует в основном пресную воду, большая часть которой находится в замёрзшем состоянии. (9) Самым большим хранилищем пресной воды являются покровные ледники Антарктиды и Гренландии. (10) Изучением гидросферы занимаются ученые гидрологи.

По каким предложениям можно определить составные части гидросферы?  
 Перечислите номера этих предложений.

**16. Задание 8.1 № 718**

Расположите страны в порядке уменьшения численности населения, начиная со страны с самой большой численностью. Запишите в ответе последовательность порядковых номеров этих стран.

В какой стране показатель рождаемости наибольший? Запишите в ответе название страны.  
В каких странах показатели смертности одинаковы? Запишите в ответе название страны.

Численность и показатели рождаемости и смертности населения, 2016 г.

№	Страна	Численность населения, млн человек	Показатели рождаемости и смертности, на 1000 жителей	
			рождаемость	смертность
1	Бразилия	208	14	6
2	Япония	127	8	10
3	Индия	1353	22	7
4	Греция	11	8	10

17. Задание 8.2 № 719

На фотографиях изображены представители населения стран, указанных в таблице. Запишите под каждой фотографией название соответствующей страны.



А —



Б —



В —



Г —

18. Задание 9 № 398

Рассмотрите фотографию с изображением опасного явления природы. Запишите его название.

Природное явление — ...

Чем опасно это явление для людей? Составьте краткое описание этого природного явления (объёмом до пяти предложений).



19. Задание 10.1 № 661

Запишите название региона: республики, или области, или края, или автономного округа или города федерального значения, в котором Вы живёте.

Как называется главный город Вашего региона? / Как называется населённый пункт / округ / муниципальный район города, в котором Вы живёте / расположена Ваша школа?

20. Задание 10.2 № 662

В какой природной зоне расположена территория Вашего региона? Напишите, какое воздействие оказывает хозяйственная деятельность человека на природу региона.